



Camera di Commercio  
Lecce

# BILANCIO D'ESERCIZIO 2020



Camera di Commercio  
Lecce

# I RISULTATI



Camera di Commercio  
Lecce

## ANNO 2020

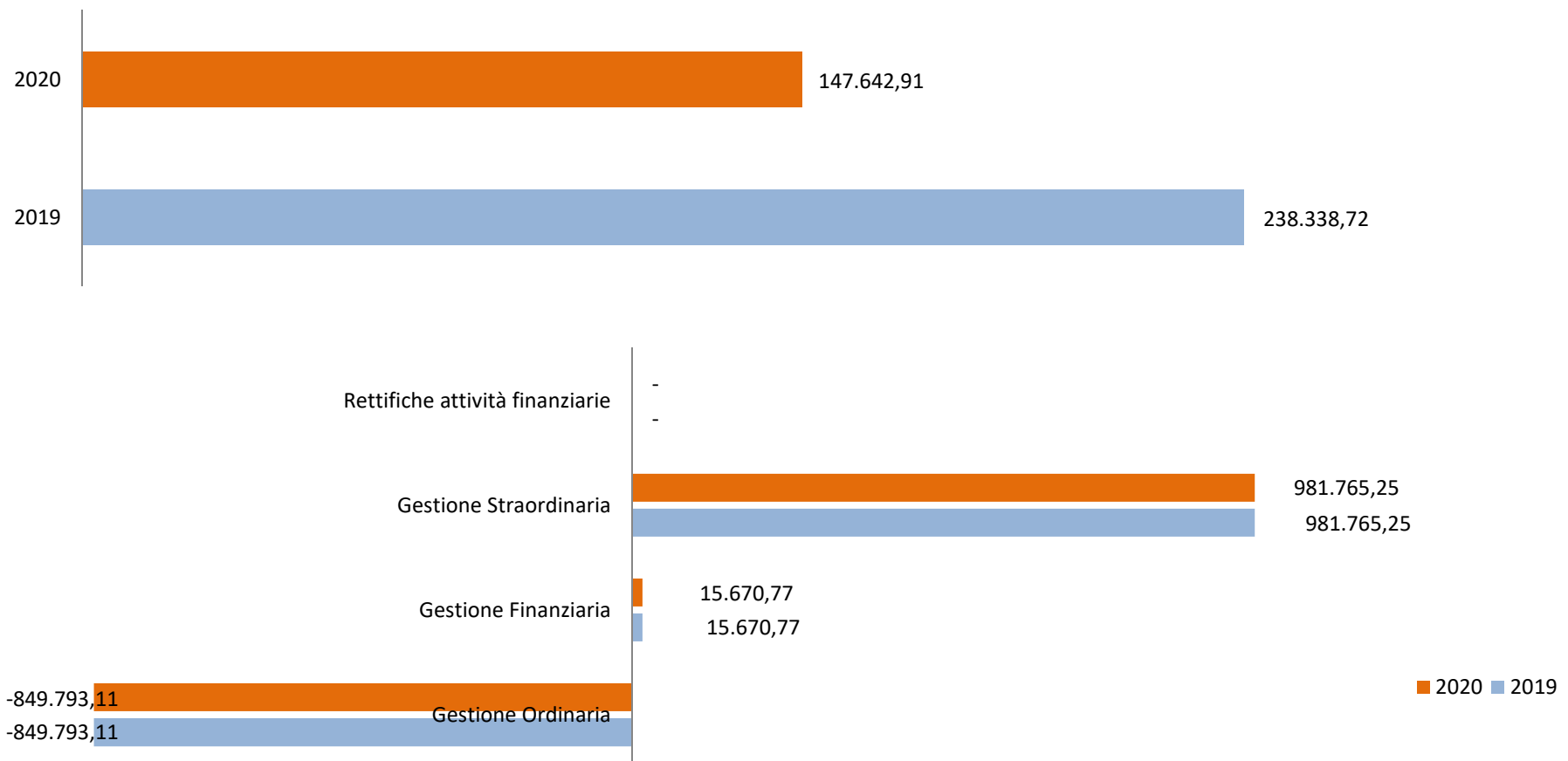
	<b>Proventi</b>	<b>Oneri</b>	<b>Differenza</b>
<b>TOTALE</b>	<b>11.269.144,87</b>	<b>- 11.121.501,96</b>	<b>147.642,91</b>
<b>Gestione Ordinaria</b>	<b>10.226.399,80</b>	<b>- 11.076.192,91</b>	<b>- 849.793,11</b>
<b>Gestione Finanziaria</b>	<b>15.747,05</b>	<b>- 76,28</b>	<b>15.670,77</b>
<b>Gestione Straordinaria</b>	<b>1.026.998,02</b>	<b>- 45.232,77</b>	<b>981.765,25</b>



Camera di Commercio  
Lecce

## IL CONFRONTO CON IL 2019

### Risultato d'esercizio





Camera di Commercio  
Lecce

# I PROVENTI



## PROVENTI DELLA GESTIONE ORDINARIA

	2019	2020
<b>Diritto Annuale</b>	<b>8.209.578,26</b>	<b>7.580.157,02</b>
<b>Diritti di Segreteria</b>	<b>2.772.511,00</b>	<b>2.520.848,24</b>
<b>Contributi trasferimenti e altre entrate</b>	<b>50.618,35</b>	<b>55.217,80</b>
<b>Proventi da gestione di beni e servizi</b>	<b>113.100,49</b>	<b>108.746,64</b>
<b>Variazione delle rimanenze</b>	<b>34.853,36</b>	<b>- 38.569,90</b>

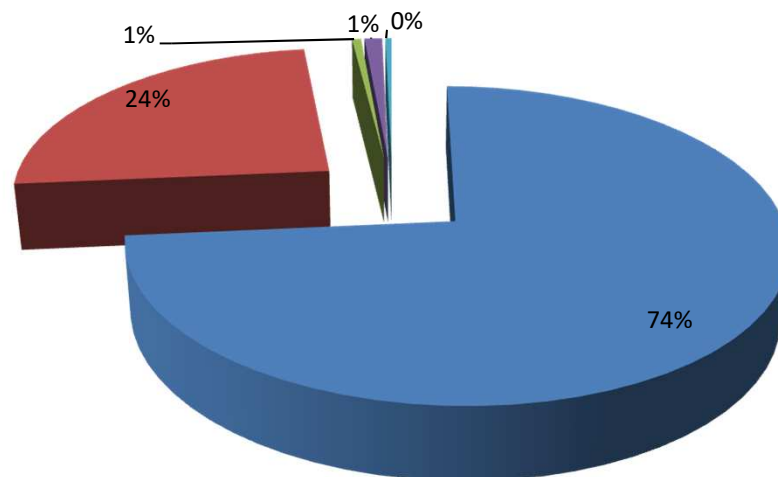


Camera di Commercio  
Lecce

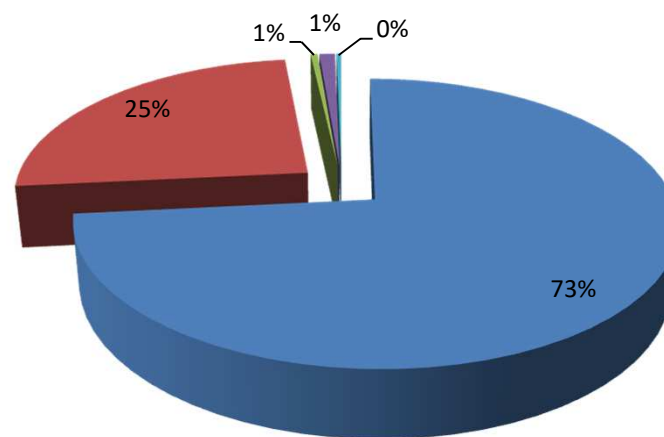
## COMPOSIZIONE PROVENTI DELLA GESTIONE ORDINARIA

■ Diritto Annuale ■ Diritti di Segreteria ■ Contributi trasferimenti e altre entrate ■ Proventi da gestione di beni e servizi ■ Variazione delle rimanenze

ANNO 2020



ANNO 2019





Camera di Commercio  
Lecce

# GLI ONERI





## ONERI DELLA GESTIONE ORDINARIA

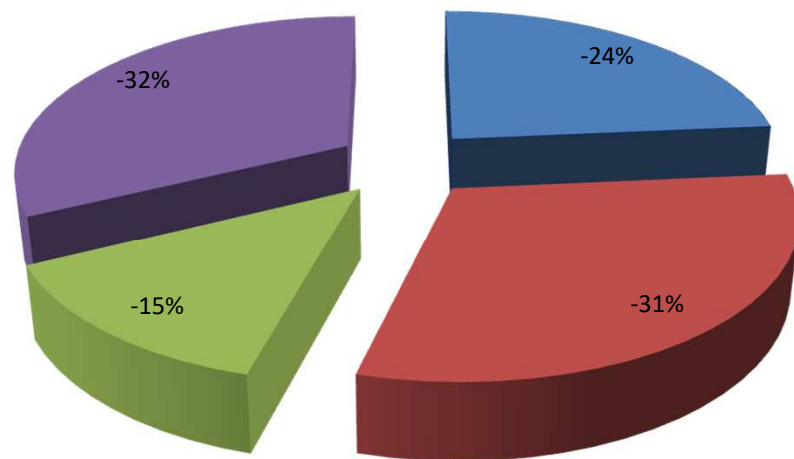
	2019	2020
<b>PERSONALE</b>	- 2.740.633,07	- 2.611.402,32
<b>FUNZIONAMENTO</b>	- 3.733.854,31	- 3.387.463,76
Prestazioni servizi	- 2.287.520,73	- 1.774.312,87
Godimento di beni di terzi	- 3.513,59	- 3.225,10
Oneri diversi di gestione	- 938.912,27	- 1.050.334,30
Quote associative	- 448.619,70	- 513.229,62
Organi istituzionali	- 55.288,02	- 46.361,87
<b>INTERVENTI ECONOMICI</b>	- 1.702.185,13	- 1.501.810,06
<b>AMMORTAMENTI E ACCANTONAMENTI</b>	- 3.434.676,99	- 3.575.516,77
<b>TOTALE ONERI</b>	- 11.611.349,50	- 11.076.192,91



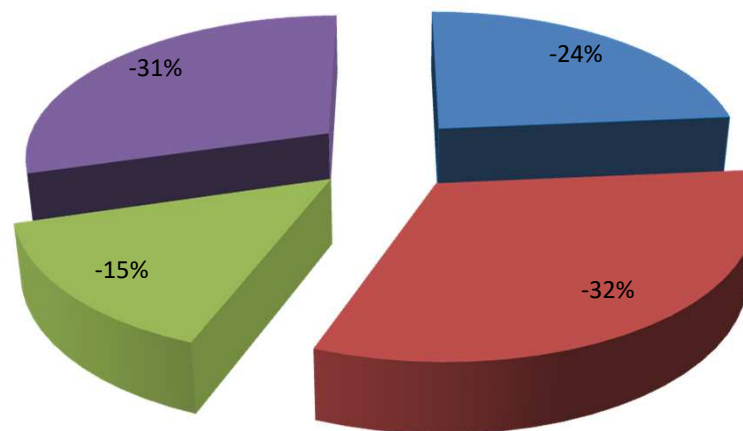
Camera di Commercio  
Lecce

## COMPOSIZIONE ONERI DELLA GESTIONE ORDINARIA

ANNO 2020



ANNO 2019



■ PERSONALE

■ FUNZIONAMENTO

■ INTERVENTI ECONOMICI

■ AMMORTAMENTI E ACCANTONAMENTI



Camera di Commercio  
Lecce

# IL PATRIMONIO



## I VALORI PATRIMONIALI - ATTIVO

ATTIVO	Valori al 31-12-2019	Valori al 31-12-2020	DIFFERENZA
<b>A) IMMOBILIZZAZIONI</b>	7.723.382,74	7.501.450,87	- 221.931,87
Immobilizzazioni Immateriali	100,65	60,39	- 40,26
Immobilizzazioni Materiali	6.457.408,09	6.287.781,92	- 169.626,17
Immobilizzazioni Finanziarie	1.265.874,00	1.213.608,56	- 52.265,44
<b>B) ATTIVO CIRCOLANTE</b>	16.697.464,56	17.246.812,89	549.348,33
Rimanenze	98.400,91	59.852,36	- 38.548,55
Crediti di funzionamento	2.082.538,18	2.452.437,19	369.899,01
Disponibilità liquide	14.516.525,47	14.734.523,34	217.997,87
<b>C) RATEI E RISCONTI ATTIVI</b>	2.373,06	1.722,88	- 650,18
<b>TOTALE</b>	<b>24.423.220,36</b>	<b>24.749.986,64</b>	<b>326.766,28</b>



## I VALORI PATRIMONIALI - PASSIVO

PASSIVO	Valori al 31.12.2019	Valori al 31.12.2020	DIFFERENZA
A) PATRIMONIO NETTO	- 12.096.936,75	- 12.244.469,99	147.533,24
B) DEBITI DI FINANZIAMENTO	-	-	-
C) TRATTAMENTO DI FINE RAPPORTO	- 3.768.575,26	- 3.736.403,27	- 32.171,99
D) DEBITI DI FUNZIONAMENTO	- 4.345.803,58	- 4.642.816,36	297.012,78
E) FONDI PER RISCHI E ONERI	- 4.186.520,42	- 3.925.514,75	- 261.005,67
F) RATEI E RISCONTI PASSIVI	- 25.384,35	- 200.782,27	175.397,92
TOTALE	- 24.423.220,36	- 24.749.986,64	326.766,28



## ANALISI SITUAZIONE PATRIMONIALE

